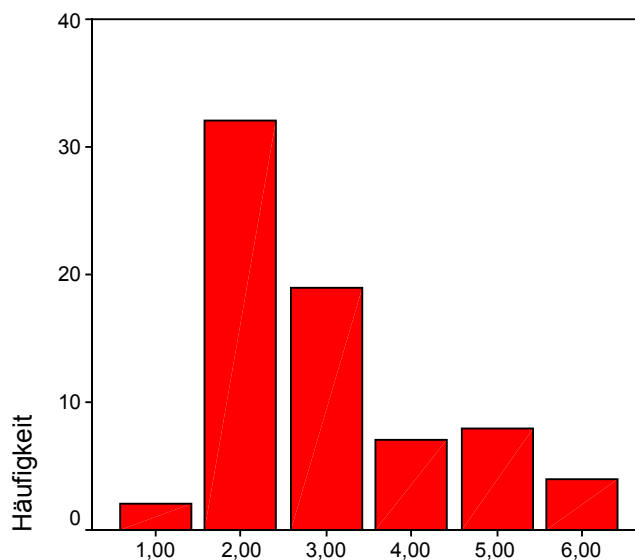


## Statistik zum ersten Teil der Klausur „Allgemeine Psychologie I“ im WS 02/03 / Knauff

**30 – 28 Punkte = sehr gut**  
**27 - 23 Punkte = gut**  
**22 – 18 Punkte = befriedigend**  
**17 – 15 Punkte = ausreichend**  
**14 und weniger Punkte = nicht bestanden**

### NOTENVERTEILUNG

	<i>Häufigkeit</i>	<i>Prozent</i>	<i>Gültige Prozente</i>	<i>Kumulierte Prozente</i>
sehr gut	2	2,8	2,8	2,8
gut	32	44,4	44,4	47,2
befriedigend	19	26,4	26,4	73,6
ausreichend	7	9,7	9,7	83,3
nicht bestanden	12	16,1	11,7	100,00



NOTE

### Deskriptive Statistik

	<i>N</i>	<i>Minimum</i>	<i>Maximum</i>	<i>Mittelwert</i>	<i>Standardabweichung</i>
NOTE	72	1,00	6,00	2,9861	1,27260
PUNKTE	72	1,00	29,00	20,2917	6,05942

## PUNKTEVERTEILUNG

	<i>Häufigkeit</i>	<i>Prozent</i>	<i>Gültige Prozente</i>	<i>Kumulierte Prozente</i>
1,00	1	1,4	1,4	1,4
4,00	2	2,8	2,8	4,2
8,00	1	1,4	1,4	5,6
9,00	1	1,4	1,4	6,9
11,00	1	1,4	1,4	8,3
12,00	1	1,4	1,4	9,7
13,00	3	4,2	4,2	13,9
14,00	2	2,8	2,8	16,7
16,00	4	5,6	5,6	22,2
17,00	3	4,2	4,2	26,4
18,00	4	5,6	5,6	31,9
19,00	5	6,9	6,9	38,9
20,00	4	5,6	5,6	44,4
21,00	4	5,6	5,6	50,0
22,00	2	2,8	2,8	52,8
23,00	5	6,9	6,9	59,7
24,00	11	15,3	15,3	75,0
25,00	3	4,2	4,2	79,2
26,00	7	9,7	9,7	88,9
27,00	6	8,3	8,3	97,2
28,00	1	1,4	1,4	98,6
29,00	1	1,4	1,4	100,0